



**ALMA
CERAMICA**

**ГЛАЗУРОВАННЫЙ КЕРАМОГРАНИТ
2018
ИЮЛЬ - ДЕКАБРЬ**



**ALMA
CERAMICA**

	матовая поверхность
	гляnceвая поверхность
	рельефная поверхность
P	полированная поверхность
4	кол-во графических фрагментов
	морозостойкость
3	класс износостойкости
R	ректифицированная

ГЛАЗУРОВАННЫЙ КЕРАМОГРАНИТ

146x600

Flويد 2

600x600

Black Marmi	4
Brown	6
Carrara	10
Calacatta	8
Latte	16
Light Brown	12
Litek	14
Mokko	16
Palermo	18
Stail	20
Tetra	22

610x610

Deloni	24
Marrone	26
Oreo	28
Рекомендации по использованию	30



FLOID

146 x 600 RECTIFIED





GFU05FLD04R
146 x 600



GFU05FLD40R
146 x 600



GFU05FLD14R
146 x 600



GFU05FLD41R
146 x 600



GFU05FLD24R
146 x 600



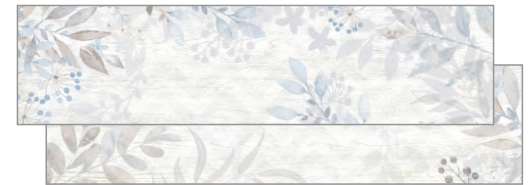
GFU05FLD42R
146 x 600



GFU05FLD34R
146 x 600



GFU05FLD43R
146 x 600



GFU05FLD00R
146 x 600



GFU05FLD44R
146 x 600



GFU05FLD54R
146 x 600



GFU05FLD74R
146 x 600



GFU05FLD64R
146 x 600



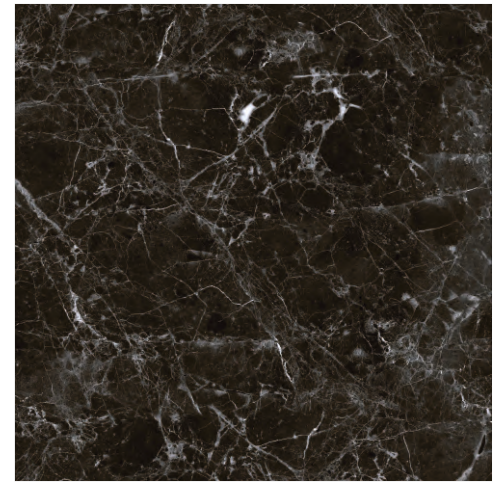
усл. обозначение, формат (мм)						
R 146x600	10	13	1,14	26	45,6	1071



BLACK MARMI

600 x 600 RECTIFIED





GFU04BMA20P
600 x 600



усл. обозначение, формат (мм)	мм	ШТ. В коробке	КВ.М В коробке	КГ В коробке	КВ.М В поддоне	КГ В поддоне
R 600x600	10	4	1,44	32	43,2	960



BROWN
600 x 600 RECTIFIED





GFU04BRW40P
600 x 600



GFU04BRW04P
600 x 600



усл. обозначение, формат (мм)	мм	шт. в коробке	кв.м в коробке	кг в коробке	кв.м в поддоне	кг в поддоне
R 600x600	10	4	1,44	32	43,2	960



CALACATTA

600 x 600 RECTIFIED





GFU04CLC00P
600 x 600



усл. обозначение, формат (мм)	мм	шт. в коробке	кв.м в коробке	кг в коробке	кв.м в поддоне	кг в поддоне
R 600x600	10	4	1,44	32	43,2	960



CARRARA

600 x 600 RECTIFIED





GFU04CRR00R
600 x 600



усл. обозначение, формат (мм)	 мм	 шт. в коробке	 кв.м в коробке	 кг в коробке	 кв.м в поддоне	 кг в поддоне
R  600x600	10	4	1,44	32	43,2	960

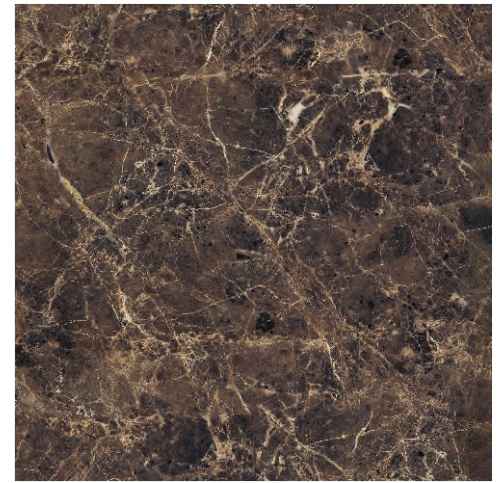


LIGHT BROWN
600 x 600 RECTIFIED





GFU04BRW04P
600 x 600



GFU04MOK40P
600 x 600



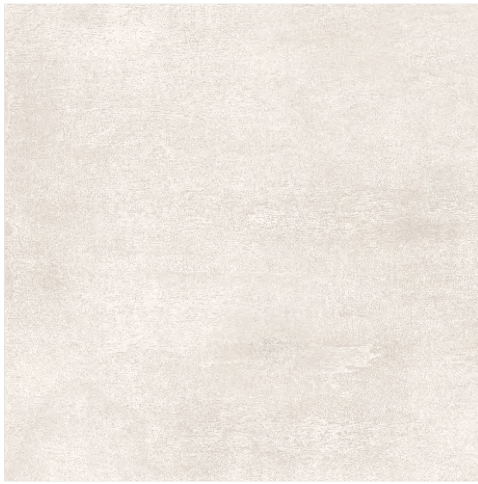
усл. обозначение, формат (мм)	мм	ШТ. В коробке	КВ.М В коробке	КГ В коробке	КВ.М В поддоне	КГ В поддоне
R 600x600	10	4	1,44	32	43,2	960



LITEK

600 x 600 RECTIFIED





GFU04LTK04R
600 x 600



GFU04LTK07R
600 x 600



GFU04LTK40R
600 x 600



усл. обозначение, формат (мм)	мм	ШТ. В коробке	КВ.М В коробке	КГ В коробке	КВ.М В поддоне	КГ В поддоне
R 600x600	10	4	1,44	32	43,2	960



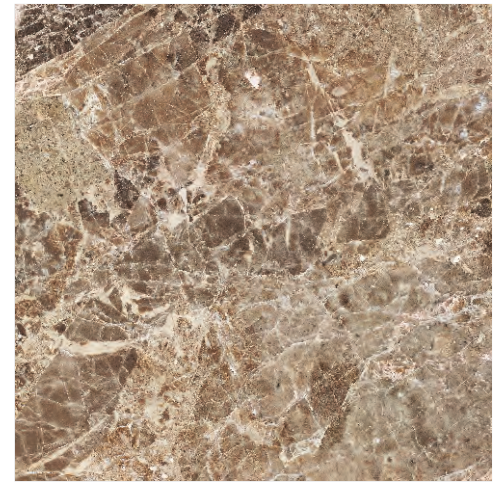
MOKKO / LATTE

600 x 600 RECTIFIED





GFU04MOK40P
600 x 600



GFU04LATO4P
600 x 600



усл. обозначение, формат (мм)	мм	ШТ. В коробке	КВ.М В коробке	КГ В коробке	КВ.М В поддоне	КГ В поддоне
R 600x600	10	4	1,44	32	43,2	960



PALERMO

600 x 600 RECTIFIED





GFU04PLR40R
600 x 600



GFU04PLR04R
600 x 600



усл. обозначение, формат (мм)	мм	ШТ. В коробке	КВ.М В коробке	КГ В коробке	КВ.М В поддоне	КГ В поддоне
R 600x600	10	4	1,44	32	43,2	960





STAIL
600 x 600
RECTIFIED





GFU04STA04R
600 x 600



GFU04STA14R
600 x 600



GFU04STA24R
600 x 600



усл. обозначение, формат (мм)	мм	ШТ. В коробке	КВ.М В коробке	КГ В коробке	КВ.М В поддоне	КГ В поддоне
R 600x600	10	4	1,44	32	43,2	960

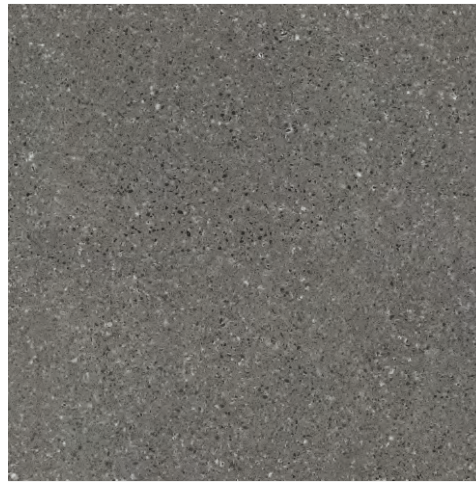


TETRA
600 x 600
RECTIFIED

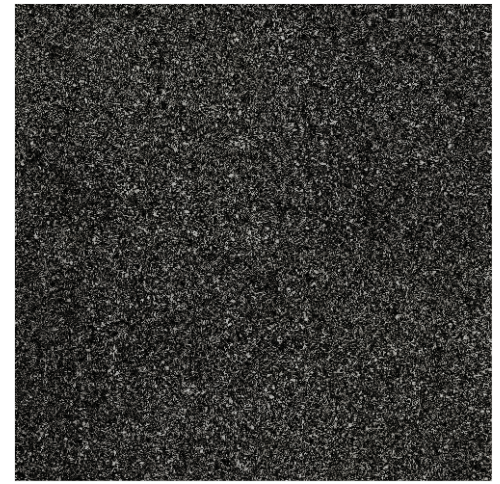




GFU04TTR04R
600 x 600



GFU04TTR70R
600 x 600



GFU04TTR20R
600 x 600



усл. обозначение, формат (мм)	мм	ШТ. В коробке	КВ.М В коробке	КГ В коробке	КВ.М В поддоне	КГ В поддоне
R 600x600	10	4	1,44	32	43,2	960



DELONI
610 x 610





GFU04DLN007
610 x 610



GFU04DLN707
610 x 610



GFU04DLN727
610 x 610



GFU04DLN737
610 x 610



GFU04DLN004
610 x 610



GFU04DLN404
610 x 610



GFU04DLN424
610 x 610



GFU04DLN434
610 x 610



усл. обозначение, формат (мм)	мм	ШТ. В коробке	КВ.М В коробке	КГ В коробке	КВ.М В поддоне	КГ В поддоне
610x610	10	4	1,488	34	44,64	1058



MARRONE

610 x 610





GFU04MRR004
610 x 610



GFU04MRR404
610 x 610



GFU04MRR707
610 x 610



усл. обозначение, формат (мм)	мм	ШТ. В коробке	КВ.М В коробке	КГ В коробке	КВ.М В поддоне	КГ В поддоне
610x610	10	4	1,488	34	44,64	1058



OREO
610 x 610





GFU04ORE004
610 x 610



усл. обозначение, формат (мм)	 мм	 ШТ. В коробке	 КВ.М В коробке	 КГ В коробке	 КВ.М В поддоне	 КГ В поддоне
 610x610	10	4	1,488	34	44,64	1058



Керамогранит – твердый и долговечный строительный материал. Его использование без учета технических характеристик и свойств может привести к существенному снижению его срока службы и наружной привлекательности. Именно поэтому, при использовании керамогранита так необходимо знать все тонкости и особенности данного строительного материала.

Отличительные свойства ректифицированного керамогранита:

1. Влагоустойчивость.

Имеющий плотную структуру, керамогранит очень влагоустойчивый, он поглощает меньше 0,05% воды. Никакие другие виды строительных материалов не располагают столь низкой абсорбцией.

2. Морозостойкость.

Морозоустойчивость строительного материала, зависит от количества абсорбированной им влаги, которая, замерзая и расширяясь, вызывает микрповреждения. Поскольку керамогранит обладает очень высокой влагоустойчивостью, его структура не может быть разрушена низкими температурами. Он может выдерживать до -50°C .

3. Истираемость.

Благодаря своей твердости, керамический гранит может хорошо противостоять регулярным механическим нагрузкам. По шкале PEI, отражающей скорость истирания рисунка керамической плитки, керамогранит ALMA Ceramica характеризуется четвертым классом износостойкости (PEI IV – для полов со средней и большой нагрузкой: дома, офисы, гостиницы, террасы и пр.)

4. Бесшовная выкладка.

Технология ректификации (резка и шлифование краев плитки) позволяет выкладывать плитку с минимальным швом от 1,5 мм.

Рекомендации по использованию:

- Внимательно проверьте внешний вид плиток, соответствие артикулов.
- Перед тем, как приступить к укладочным работам, сравните качество поверхности плиток, а также маркировку коробок всей приобретенной партии.
- Используйте профессиональные клеевые смеси с высоким уровнем адгезии (сцепление с материалом). Строго следуйте рекомендациям производителя смеси по способу применения. Напольная керамогранитная плитка подвергается значительным механическим нагрузкам, и пустое пространство под ним может стать причиной откалывания или образования трещин.
- Рекомендуется укладка плитки при температуре выше $+5^{\circ}\text{C}$.
- Не позднее, чем через 30 минут после укладки, удалите остатки клеевой смеси с лицевой поверхности плитки.





Публичное акционерное общество
«Завод керамических изделий»
620103 г. Екатеринбург, ул. Окружная, 1
☎ +7 (343) 295-83-10
✉ zki@uralceramica.ru
www.uralceramica.ru